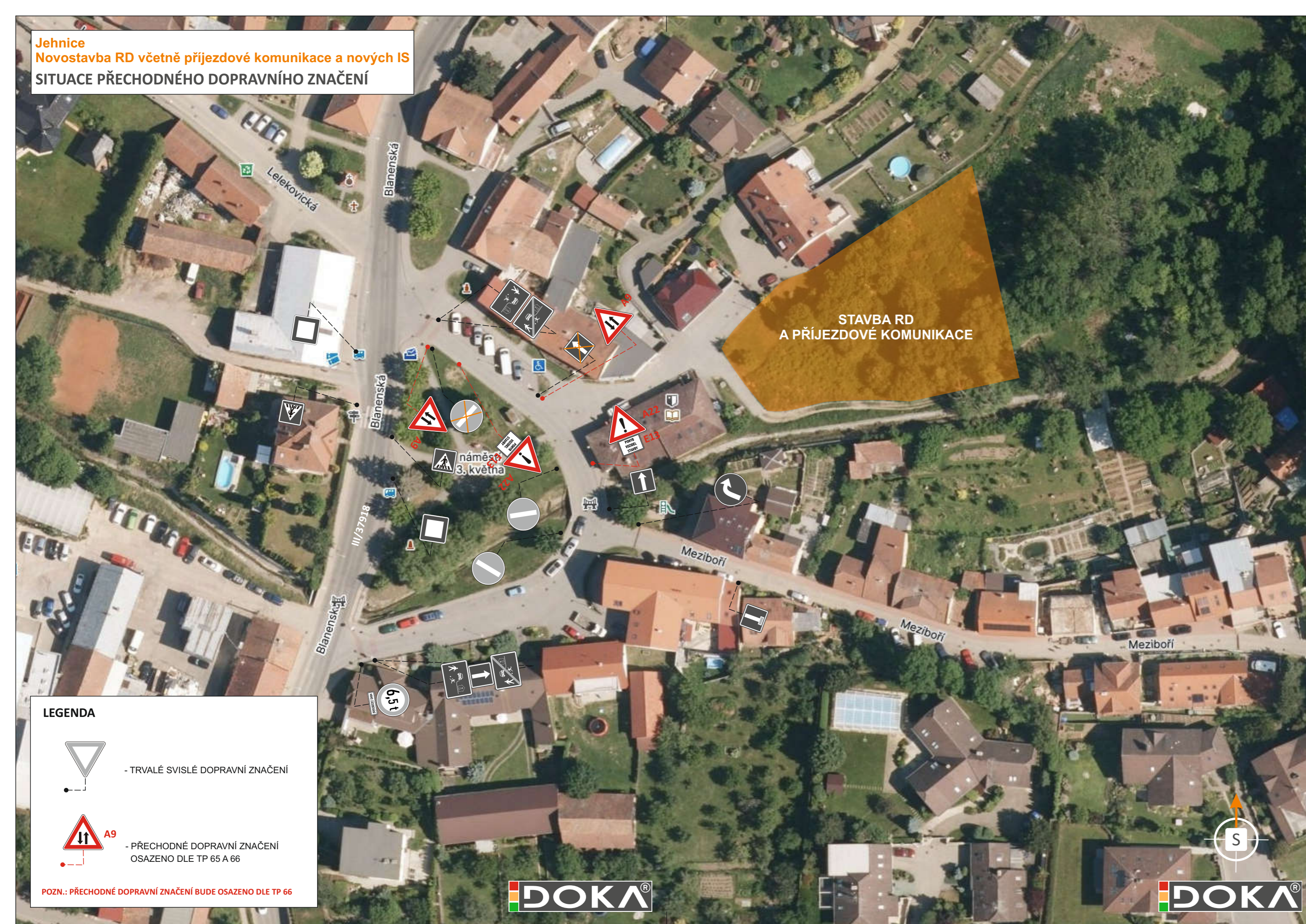


**Jehnice**  
**Novostavba RD včetně příjezdové komunikace a nových IS**  
**SITUACE PŘECHODNÉHO DOPRAVNÍHO ZNAČENÍ**

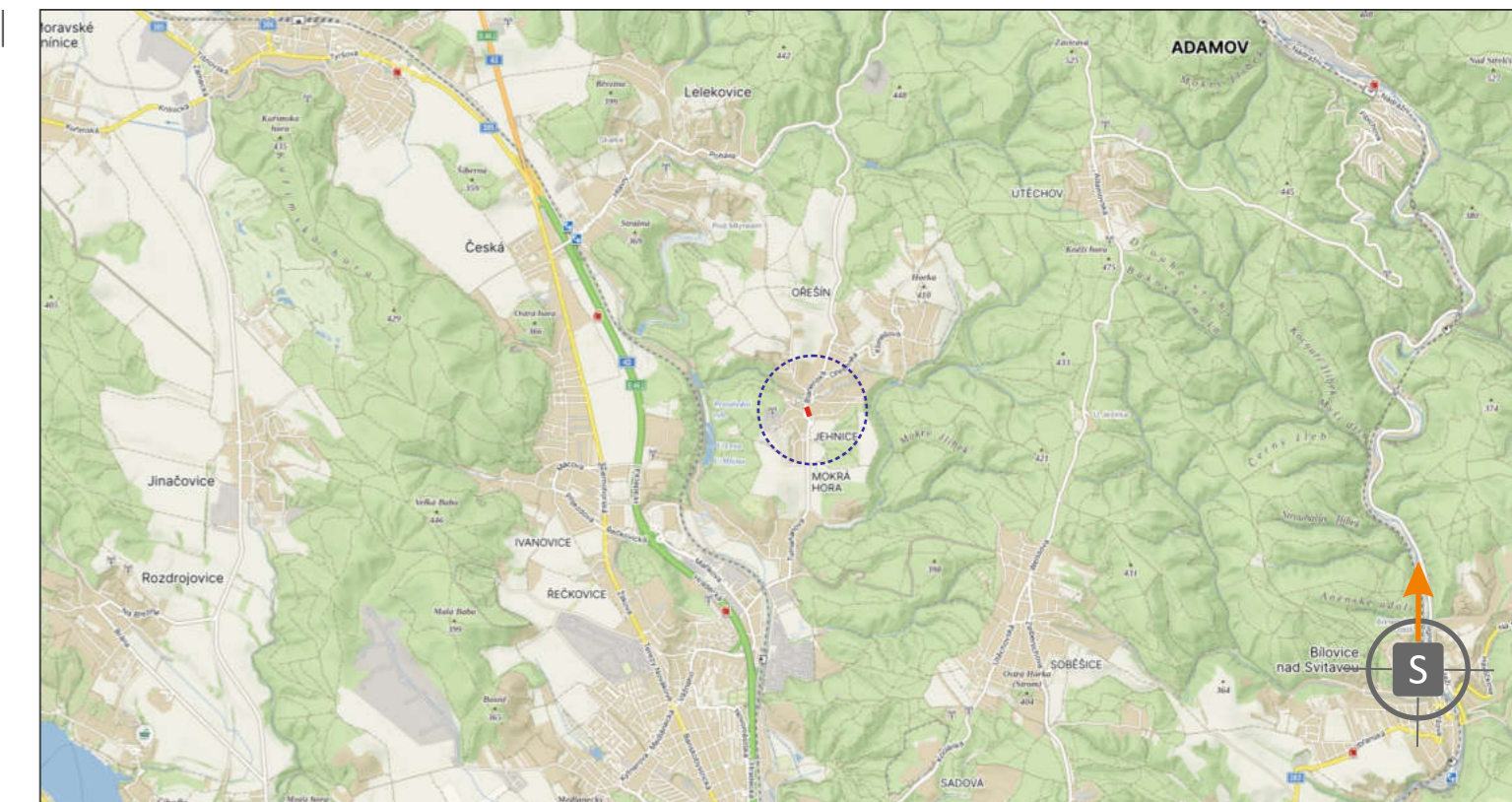


**LEGENDA**

- TRVALÉ SVISLÉ DOPRAVNÍ ZNAČENÍ

A9 - PŘECHODNÉ DOPRAVNÍ ZNAČENÍ  
 OSAZENO DLE TP 65 A 66

**POZN.: PŘECHODNÉ DOPRAVNÍ ZNAČENÍ BUDE OSAZENO DLE TP 66**



**POTVRZENÍ PLATNOSTI DOKUMENTACE:**  
 POLICIE ČESKÉ REPUBLIKY - DOPRAVNÍ INSPEKTORÁT BRNO-MĚSTO:

c.j. MMB/0881329/2024/TOMS

**DOKA** **LET**  
 PRO VÁS NA ZNAČKÁCH

- Svislé dopravní značení
- Vodorovné dopravní značení
- Provizorní dopravní značení
- Projektování dopravního značení

ZODPOVĚDNÝ PROJEKTANT	Bc. Jakub LACH		<b>DOKA</b> DOKA, s.r.o. Na návsi 11/5, Holásky, 620 00 Brno IČ: 63471752, DIČ: CZ63471752 e-mail: info@dokadz.cz www.dokadz.cz mob.: 603 881 905	
VYPRACOVAL	Bc. Matěj ČERVENÁK			
KRESLIL	Bc. Matěj ČERVENÁK			
KONTOLOVAL	Jiří PEŠTA			
KRAJ: JIHMORAVSKÝ	OKRES: BRNO - MĚSTO	KÚ: JEHNICE	DATUM	6/2024
STAVBA:			FORMÁT	3x A4
<b>Jehnice</b> <b>Novostavba RD včetně příjezdové komunikace a nových IS</b>			MĚŘÍTKO	-----
			ÚČEL	RDS
			ARCHIVNÍ ČÍS.	2024131
NÁZEV VÝKRESU:			ČÍS. SOUPRAVY	ČÍS. PŘÍLOHY
<b>SITUACE PŘECHODNÉHO DOPRAVNÍHO ZNAČENÍ</b>				