

MĚSTSKÝ ÚŘAD BLANSKO

odbor životního prostředí

nám. Svobody 32/3, 678 01 Blansko
pracoviště: nám. Republiky 1316/1, 678 01 Blansko

Sp. zn.: SMBK 33455/2024 ŽP/PIJR
Čj.: MBK 33546/2024

Vyřizuje: Bc. Rostislav Pijáček
Tel.: 516 775 348
E-mail: pijacek@blansko.cz
ID dat. schránky: ecmb355

Datum: 27.06.2024

OPATŘENÍ OBECNÉ POVAHY

VYLOUČENÍ (ZÁKAZ) VSTUPU DO LESA

Městský úřad Blansko, odbor životního prostředí, orgán státní správy lesů, (dále jen „městský úřad“) věcně a místně příslušný podle § 47 odst. 1 písm. a) a § 48 odst. 2 písm. j) zákona č. 289/1995 Sb., o lesích a o změně a doplnění některých zákonů ve znění pozdějších předpisů (dále jen „lesní zákon“), v souladu se zákonem č. 500/2004 Sb., správní řád, ve znění pozdějších předpisů (dále jen „správní řád“)

vydává

v souladu s ust. § 171 až § 174 správního řádu a podle ust. § 19 odst. 4 a 5 lesního zákona na žádost Mendelovy univerzity v Brně, Školního lesního podniku Masarykův les Křtiny, IČO: 62156489, Křtiny 175, 679 05 Křtiny jako vlastníka pozemků určených k plnění funkcí lesa (dále jen „lesní pozemky“) resp. jejich správce,

opatření obecné povahy na vyloučení (zákaz) vstupu do lesa.

Opatření obecné povahy je vydáváno v zájmu zdraví a bezpečnosti osob – návštěvníků lesa z důvodu nahodilé těžby stromů plošně i jednotlivě poškozených následkem silné bouře, která se přes tuto lokalitu přehnala dne 21.06.2024, a to v tomto rozsahu:

1) doba zákazu vstupu do lesa bude platit od 28.06.2024 do 30.09.2024,

2) zákaz vstupu do lesa bude platit pro lesní pozemky parc.č. **905, 920/2, 902/1, 919/2, 926/1, 925, 927, 928, 929, 887/1, 895/1 a 915/1** v k.ú. Křtiny, parc.č. **2675/1, 2675/11, 2573/1, 2120, 2695, 2670/1, 2696, 2697 a 2121** v k.ú. Jedovnice a parc.č. **44/1, 288/1, 306/1, 289, 307, 290/1, 290/2, 291, 292, 293, 294, 295, 296, 299, 300, 301, 302, 303, 304, 305 a 308/2** (pouze část komunikace v lese), o celkové výměře cca 1660 ha, vyznačené v zákresu do obrysové mapy (podbarvení zelené) a do mapy turistické (podbarvení jednoduchým oranžovým šrafováním), které tvoří přílohu č. 1 a 2 tohoto opatření obecné povahy,

3) zákaz vstupu do lesa bude zřetelně vyznačen na všech účelových přístupových cestách do lesa.

Uvedený zákaz se nevztahuje na vlastníka resp. správce lesa, činnosti lesní výroby, vlastníky dalších nemovitostí, složky integrovaného záchranného systému a osoby vykonávající kompetence podle zvláštních právních předpisů.

Na přístupových cestách (účelových komunikacích) do lesa budou umístěny informační tabule s upozorněním na toto opatření obecné povahy. Instalaci informačních tabulí zajistí vlastník, resp. správce lesa, tj. Mendelova univerzita v Brně, Školní lesní podnik Masarykův les Křtiny, IČO: 62156489, Křtiny 175, 679 05 Křtiny.

Odůvodnění

Městský úřad v souladu s ustanovením § 44 odst. 1 správního řádu obdržel dne 26.06.2024 žádost od vlastníka lesních pozemků Mendelovy univerzity v Brně, Školního lesního podniku Masarykův les Křtiny, IČO 62156489, Křtiny 175, 679 05 Křtiny, o vydání dočasného zákazu vstupu do lesa, a to na lesní pozemky parc.č. 905, 920/2, 902/1, 919/2, 926/1, 925, 927, 928, 929, 887/1, 895/1 a 915/1 v k.ú. Křtiny, parc.č. 2675/1, 2675/11, 2573/1, 2120, 2695, 2670/1, 2696, 2697 a 2121 v k.ú. Jedovnice a parc.č. 44/1, 288/1, 306/1, 289, 307, 290/1, 290/2, 291, 292, 293, 294, 295, 296, 299, 300, 301, 302, 303, 304, 305 a 308/2 (pouze část komunikace v lese), o celkové výměře cca 1660 ha, z důvodu prováděné nahodilé těžby stromů plošně i jednotlivě poškozených následkem silné bouře, která se přes tuto lokalitu přehnala dne 21.06.2024. Opatření obecné povahy je vydáváno v zájmu zdraví a bezpečnosti osob – návštěvníků lesa při provádění předmětné těžby, zvýšeného pohybu těžké lesní techniky a následné dopravě vytěženého dříví na odvozní místo.

V dané lokalitě, která je turisticky extrémně frekventována, hlavně v období letních měsíců, bude vlastník lesa provádět těžbu velkého množství vyvrácených, polovyvrácených, zlomených nebo napružených stromů, popadaných nebo nalomených větví v korunách stojících stromů, které vznikly náhle v důsledku velmi silné bouře, jenž se přes tuto lokalitu přehnala dne 21.06.2024. S ohledem na velký rozsah nahodilé těžby je potřeba řešit danou situaci komplexně a celoplošně v delším časovém období s nasazením odpovídajícího počtu těžké lesní techniky, čímž vznikne v daném území nebezpečný prostor pro pohyb veřejnosti.

Vzhledem k tomu, že v tomto případě hrozí bezprostřední ohrožení zdraví nebo bezpečnost osob, rozhodl se městský úřad vydat toto opatření obecné povahy, podle § 19 odst. 4 lesního zákona, bez řízení o jeho návrhu a opatření obecné povahy nabývá účinnosti dnem vyvěšení veřejné vyhlášky.

Na základě výše uvedených skutečností městský úřad žádosti vlastníka lesa o zákazu vstupu do lesa vyhověl, neboť se jedná o lokalitu, která je enormně navštěvována turisty, které je nutno tímto způsobem ochránit.

Poučení

Ve smyslu ust. § 172 odst. 4 správního řádu může kdokoliv, jehož práva, povinnosti nebo zájmy mohou být opatřením obecné povahy přímo dotčeny, uplatnit u správního orgánu písemné připomínky nebo námitky. Správní orgán je povinen se připomínkami zabývat jako podkladem pro vydání opatření obecné povahy a vypořádat se s nimi v jeho odůvodnění a dále podle ust. § 172 odst. 5 správního řádu a podle ust. § 19 odst. 5 zákona o lesích mohou vlastníci nemovitostí, jejichž práva, povinnosti nebo zájmy souvisejí s výkonem vlastnického práva

mohou být opatřením obecné povahy přímo dotčeny nebo určí-li tak správní orgán, i jiné osoby, jejichž oprávněné zájmy mohou být opatřením obecné povahy přímo dotčeny, mohou podat proti návrhu opatření obecné povahy písemné odůvodněné námitky ke správnímu orgánu ve lhůtě 5 dnů ode dne jeho zveřejnění. Zmeškání úkonu nelze prominout.

Ing. Olga Pozděňová
vedoucí odboru životního prostředí

Přílohy:

1x zákres do obrysové mapy (podbarvení zelené), na které se vztahuje toto opatření obecné povahy

1x zákres do mapy turistické (podbarvení jednoduchým oranžovým šrafováním), na které se vztahuje toto opatření obecné povahy

Doručí se:

1. Mendelova univerzita v Brně, Školní lesní podnik Masarykův les Křtiny, Křtiny 175, 679 05 Křtiny
2. Městys Jedovnice, Havlíčkovo nám. 71, 679 06 Jedovnice - s žádostí o vyvěšení na úřední desce
3. Městys Křtiny, Křtiny 26, 679 05 Křtiny - s žádostí o vyvěšení na úřední desce
4. Obec Bukovinka, Bukovinka 126, 679 05 Bukovinka - s žádostí o vyvěšení na úřední desce

Na vědomí:

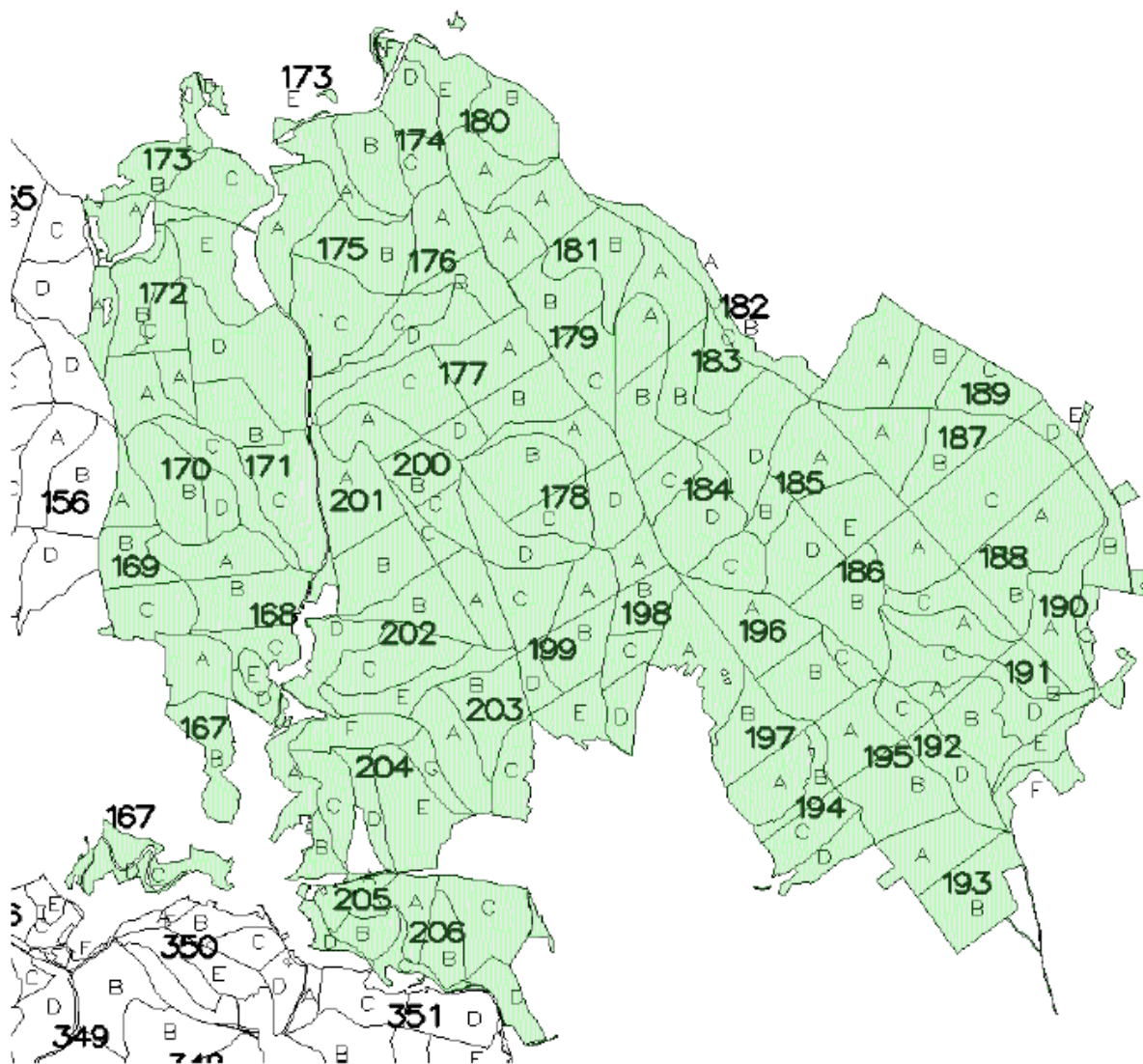
5. Agentura ochrany přírody a krajiny, Kotlářská 51, 657 20 Brno
6. Klub českých turistů, Revoluční 1056/8a, 110 Praha 1
7. Policie České republiky, Územní odbor Blansko, Bezručova 31, 678 01 Blansko
8. Hasičský záchranný sbor České republiky, územní odbor Blansko, Poříčí 22, 678 01 Blansko
9. Česká inspekce životního prostředí, Oblastní inspektorát Brno, Lieberzeitova 14, Brno
10. Krajský úřad Jihomoravského kraje, Odbor životního prostředí, Žerotínovo nám. 3/5, Brno

Ostatní:

11. SINGLETRAIL Moravský kras, z.s., Komenského 234, 664 01 Řícmanice

Opatření obecné povahy č.j. MBK 33546/2024 ze dne 27.06.2024

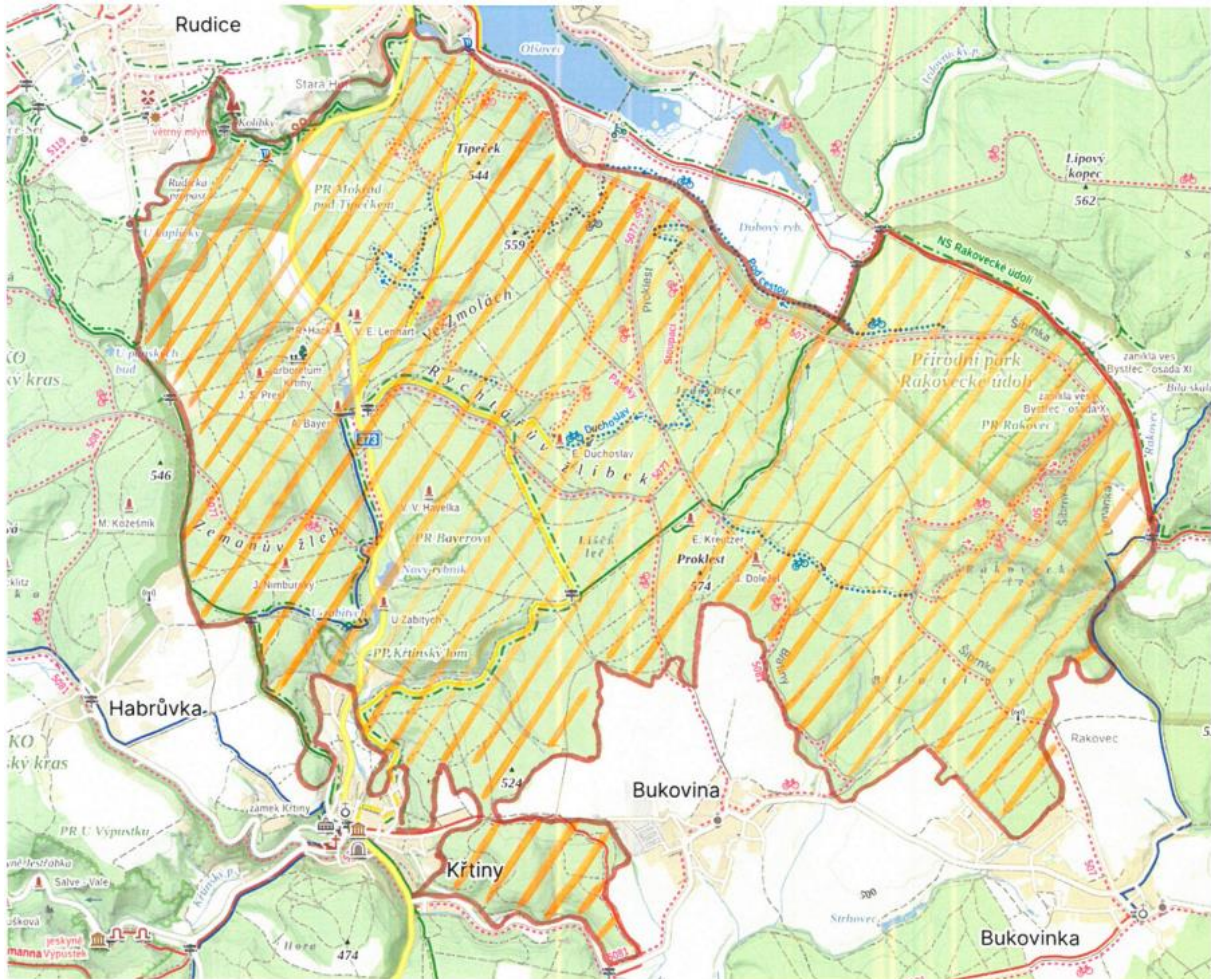
Příloha č. 1



Pozn. - zákaz vstupu do lesa podbarven zeleně

Opatření obecné povahy č.j. MBK 33546/2024 ze dne 27.06.2024

Příloha č. 2



Pozn. - zákaz vstupu do lesa podbarven jednoduchým oranžovým šrafováním